

# Ondersteuning bij werk

## Welke ondersteuning kun je krijgen?

Door een ziekte of beperking is het soms lastig om een baan te vinden. Bijvoorbeeld omdat je daardoor minder snel kunt werken. Of omdat je extra ondersteuning nodig hebt. Eemkracht wil het voor werkgevers aantrekkelijker maken om iemand met een arbeidsbeperking in dienst te nemen. Zo kan een werkgever subsidie aanvragen bij Eemkracht, de zogenaamde loonkostensubsidie.

In deze brochure lees je hoe een werkgever deze subsidie voor jou kan aanvragen. Je leest ook hoe Eemkracht je verder nog kan ondersteunen en helpen bij je werk.

### Wanneer kan je werkgever loonkostensubsidie aanvragen?

Wanneer kan je werkgever loonkostensubsidie aanvragen?

Een werkgever kan loonkostensubsidie krijgen voor medewerkers die in het doelgroepregister staan. Het doelgroepregister is een landelijke lijst van het UWV van mensen met een arbeidsbeperking. Werkgevers kunnen voor deze mensen subsidie, hulpmiddelen of extra ondersteuning aanvragen.

### Zichtbaar in het doelgroepregister voor andere werkgevers?

Op Werk.nl kan je aangeven dat je in het doelgroepregister staat.

Als je werk zoekt maak je zo meer kans op een baan.

- Wil je dat werkgevers kunnen zien dat je in het doelgroepregister staat?
- Ga dan naar de website [www.werk.nl](http://www.werk.nl).
- Log daar in met je DigiD.
- Ga naar "mijn CV".
- Vink de optie 'banenafpraak' aan.
- Wil je dit niet? Dan hoef je niets te doen.



## Vragen of meer informatie?

Neem contact op met Eemkracht.

**Team Banenafpraak**

Mail: [banenafpraak@Eemkracht.nl](mailto:banenafpraak@Eemkracht.nl)

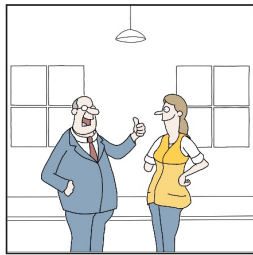
**website**

<https://www.Eemkracht.nl/werken/banenafpraak/indicatie-banenafpraak>

# Loonkostensubsidie aanvragen

## Hoe doet een werkgever dat?

### STAP 1 - Aan het werk



Als je ergens gaat werken, begin je meestal met een proefperiode. Zo kan de werkgever zien of het werk bij je past.



### STAP 2 - Aanvraag subsidie



Wil je werkgever graag dat je blijft en krijg je een contract? De werkgever kan dan loonkostensubsidie aanvragen bij Eemkracht. Voor deze aanvraag geeft de werkgever informatie over jou aan Eemkracht.

### STAP 3 - Onderzoek



Er komt iemand langs om te onderzoeken hoe goed jij je werk kunt doen. Deze onderzoeker bepaalt je 'loonwaarde'. Je loonwaarde is een ander woord voor hoe snel je werkt en hoe je werkt.



### STAP 4 - Gesprek met Eemkracht



Iemand van Eemkracht komt langs op je werk. Samen met je werkgever bespreken jullie de uitkomst van het onderzoek.

## Extra ondersteuning en hulp van Eemkracht

### Welke mogelijkheden zijn er?

Als je in het doelgroepregister staat, kan je werkgever loonkostensubsidie voor je aanvragen. Daarnaast kunnen jij en je werkgever ook andere vormen van ondersteuning aanvragen bij Eemkracht. Bijvoorbeeld aanpassingen of extra hulp op je werkplek. Hieronder lees je wat mogelijk is.

#### 1. Ondersteuning bij je werk

Moet je werkplek worden aangepast? Dan kan je werkgever een vergoeding aanvragen. Bijvoorbeeld voor de kosten van een aangepaste bureaustoel, speciale schoenen of een brailleleesregel.

#### 2. Hulp van een jobcoach

Een jobcoach kan je helpen op je werkplek. Bijvoorbeeld tijdens het inwerken. Of bij het wennen aan je nieuwe collega's en werkzaamheden.

#### 3. Vergoedingen werkgever

Je werkgever kan een aantal vergoedingen aanvragen als hij iemand in dienst neemt die in het doelgroepregister staat:

- De werkgever kan een extra verzekering aanvragen. Met deze no-riskpolis krijgt je werkgever een vergoeding voor de uren dat je ziek bent.
- Werkgevers kunnen jaarlijks geld krijgen als ze werknemers in te dienst nemen die moeilijk aan het werk komen. Dit is het loonkostenvoordeel.